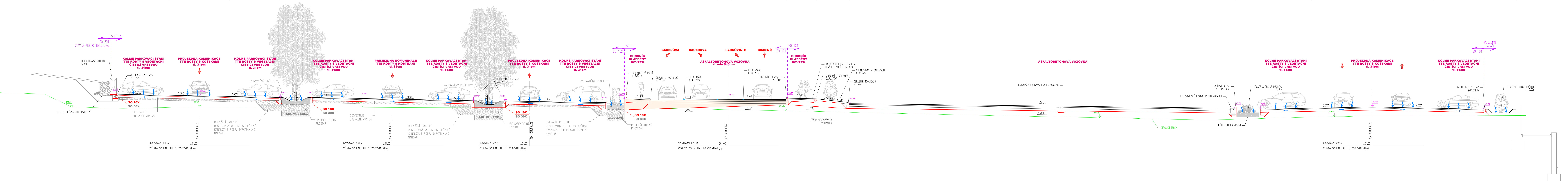
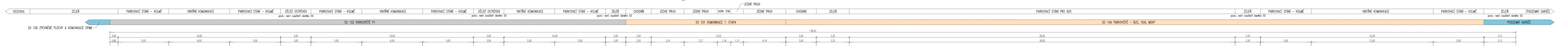


VZOROVÝ PŘÍČNÝ ŘEZ



Navrhovaná konstrukce vozovky - (z katalogového listu D1-N-2-III-PIII Katalogu vozovek T

Asfaltový betón pro obrusné vrstvy	ACO 11+	40 mm	ČSN 73 6121
Spojovací postřik z kation. asf. emulze	PSC	0,35 kg m ⁻²	ČSN 73 6129
Asfaltový betón pro ložné vrstvy	ACL 16+	60 mm	ČSN 73 6121
Spojovací postřik z kation. asf. emulze	PSC	0,35 kg m ⁻²	ČSN 73 6129
Asfaltový betón pro podkladní vrstvy	ACP 22+	90 mm	ČSN 73 6121
Štěrka	ŠD _A 032 G _E	min. 200 mm	ČSN 73 6126
Štěrka	ŠD _A 032 G _E	min. 150 mm	ČSN 73 6126
Celkem		min. 540 mm	

Navržena konstrukce vozovky - komunikace pro pěši - (z katalogového listu D2-D-1-V-PIII Katalogu vozovek)

Betonová dlažba tl. 60 mm	DL I	60 mm	ČSN 73 6131
Lože z drobného drceného kameniva 4/8	L	40 mm	ČSN 73 6126
Štěrkodr' 0/32	ŠD _A	min. 100 mm	ČSN 73 6126
Štěrkodr' 0/32	ŠD _B	min. 150 mm	ČSN 73 6126
Celkem		min. 350 mm	

Konstrukce dělicího ostrůvku v místě přechodu

Betonová dlažba tl. 80 mm	DL 1	80 mm	ČSN 73 6131
Lož z drobného drceného kaméniva	L	40 mm	ČSN 73 6124
Štěrkodr'	ŠD _B	min. 200 mm	ČSN 73 6126
Celkem		min. 320 mm	

Konstrukce dělicího ostrůvku v místě přechodu

Betonová dlažba tl. 80 mm	DL 1	60 mm	ČSN 73 6131
Lože z drobného drceného kaméniva	L	40 mm	ČSN 73 6124
Štěrkodrt'	ŠD _B	min. 200 mm	ČSN 73 6126
Celkem		min. 300 mm	

D.1.1

STAVEBNÍK	STATUTÁRNÍ MĚSTO BRNO Dominikánské náměstí 1, 601 67 Brno
-----------	---

KOORDINÁTOR	PK OSSENDORF s.r.o. Tomešova 1, 602 00 Brno	
HLAVNÍ INŽENÝR PROJEKTU	ING. VLASTISLAV NOVÁK Ph.D.	Číslo

HLAVNÍ PROJEKTANT	PK OSSENDORF s.r.o. Tomešova 1, 602 00 Brno	
HLAVNÍ INŽENÝR PROJEKTU	ING. VLASTISLAV NOVÁK Ph.D.	číslo

SO 101 KOMUNIKACE 1. ETAPA

ZODP. PROJEKTANT	ING. KATEŘINA ŠÍPKOVÁ	<i>S. Jirgala</i>	
VYPRACOVAL	ING. ONDŘEJ LUŠKA	<i>ON</i>	
KONTROLOVAL	ING. HUBERT ŘEHULKA	<i>HR</i>	
KORAJ. JIHOMORAVSKÝ	KÚ. PÍSEKARY (910208)		
INVESTAČNÍ	MULTIFUNKČNÍ SPORTOVNÍ A KULTURNÍ PAVILON 1. ETAPA D DOKUMENTACE OBJEKTŮ D.1.1 OBJEKTY POZEZNĚNÍCH KOMUNIKACÍ		DA FO ST SI CE
ČÁST POŘÁDKA	VZOROVÝ PŘÍČNÝ ŘEZ 2		CS